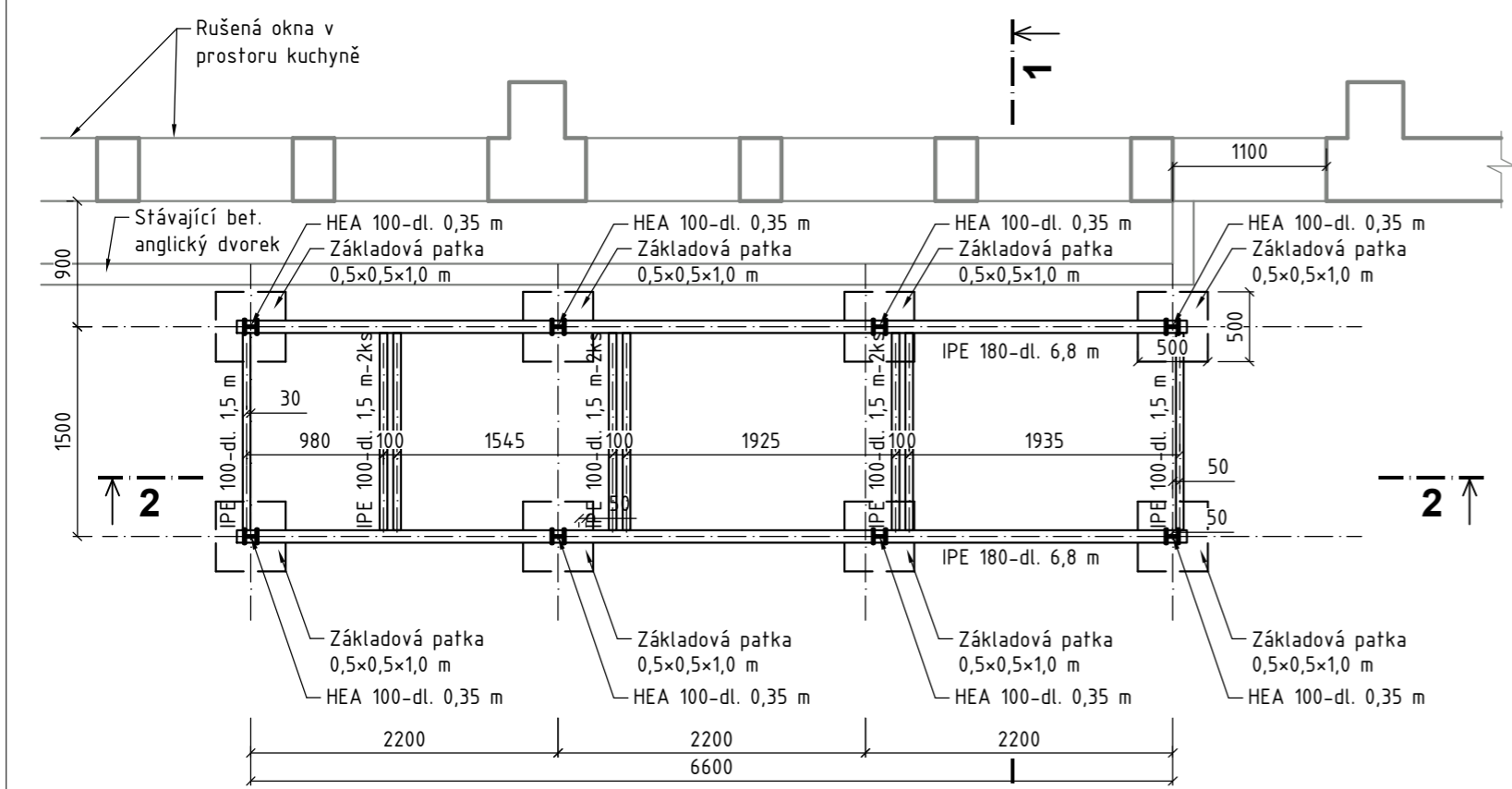
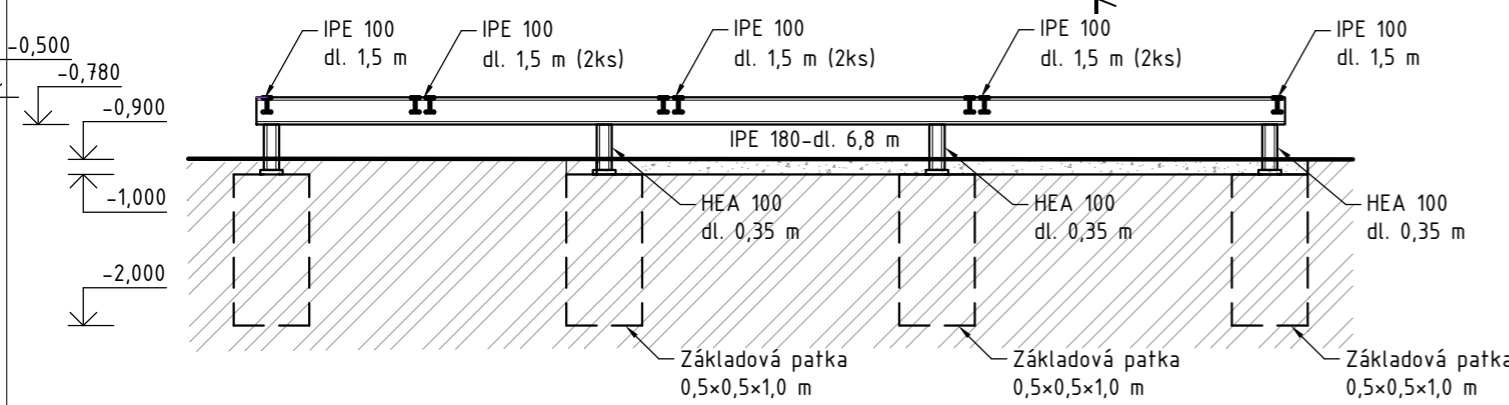


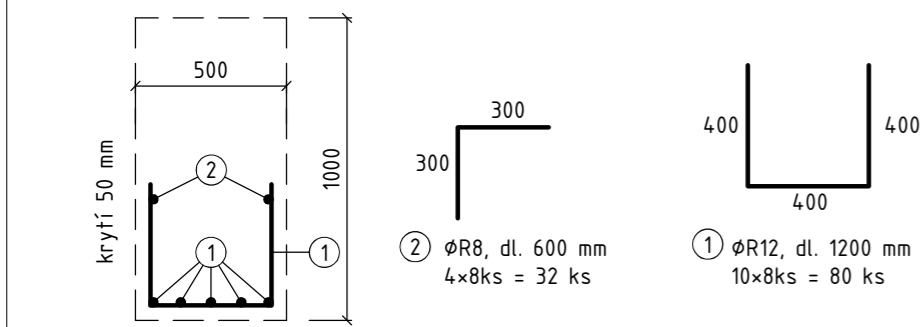
PŮDORYS



ŘEZ 2-2



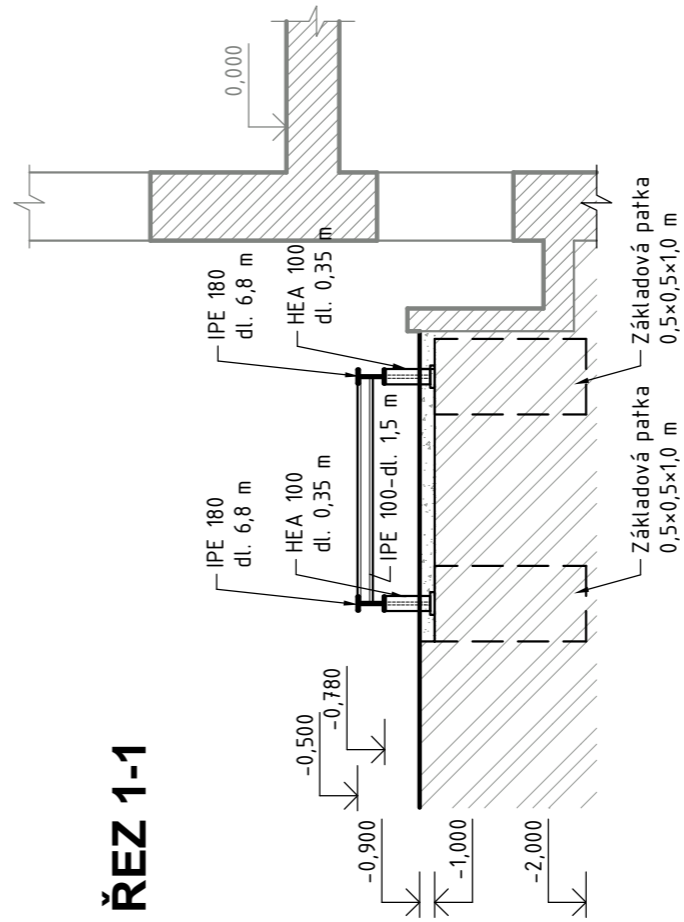
ZÁKLADOVÁ PATKA (8 ks)



VÝKAZ VÝZTUŽE

Pol.	Profil Ø (mm)	Délka (m)	Počet (ks)	Celková délka podle profilu (m)	
				8	12
1	12	1,20	80		96,0
2	8	0,60	32	19,2	
Celková délka podle profilu (m)				19,2	96,0
Měrná hmotnost profilu (kg/m)				0,395	0,888
Celková hmotnost podle profilu (kg)				7,6	85,2
Celková hmotnost (kg)				92,8	

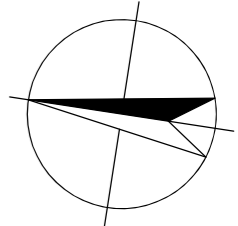
ŘEZ 1-1



VÝKAZ OCELI S235

Počet (ks)	Označení	Poznámka	Délka (m)	Celková délka (m)	Hmotnost		Plocha	
					měrná (kg/m)	celková (kg)	měrná (m2/m)	celková (m2)
8	HEA 100		0,35	2,80	16,70	46,8	0,56	1,6
2	IPE 180		6,80	13,60	8,10	110,2	0,40	5,4
8	IPE 100		1,50	12,00	18,80	225,6	0,70	8,4
Celkem					Hmotnost	382,5	Plocha	15,4

BETON C25/30-XC2 F.1-CI 0,40-Dmax 16-S3
VÝZTUŽ B500B, krytí 50 mm



0,000 = 280,35 m n. m. (stávající)

Hlavní projektant	Ing. Tomáš Kročil	Architekt	-	<div><div>K</div><div>PROJEKT</div><div>TOMÁŠ KROČIL</div></div> <div>K PROJEKT, Kročil s.r.o. V Drahách 1141 763 26 Luhačovice IČ: 022 86 424 http://www.krocil.eu</div>						
Projektant	Ing. Tomáš Kročil	Vypracoval	Ing. Tomáš Sviták							
Stavebník	Město Uherský Brod (Masarykovo nám. 100, PSČ 688 01; IČ 002 91 463)									
Místo stavby	ZŠ Na Výsluní (Na Výsluní 2047, PSČ 688 01; parc.č. st.2812, k.ú. Uh.Brod)									
Název akce				Pare	1	2	3	4	5	6
ZŠ Na Výsluní – modernizace kuchyně				Zákázka	26ZAK1340					
				Účel PD	DSP + DPS					
Stavební objekt	SO 01 Modernizace kuchyně			Datum	březen 2026					
Část dokumentace	D.1.1.2 Architektonicko-stavební řešení (výkresová část)			Formát	2× A4					
Obsah				Měřítka	Výkres č.					
OCELOVÁ KONSTRUKCE VZT JEDNOTKY NA TERÉNU				1:50	4.08					